

INDUSTRIEKERAMIKER/IN <<

Dekorationstechnik

Die Tätigkeit im Überblick

Industriekeramiker/innen für Dekorationstechnik malen, spritzen oder drucken Dekore auf Porzellan und Keramikprodukte, die sie auch glasieren. Die Berufsgruppe der Industriekeramiker für Dekorationstechnik arbeitet in den **Veredlungsabteilungen** von Betrieben der **Keramik- und Porzellanindustrie**.



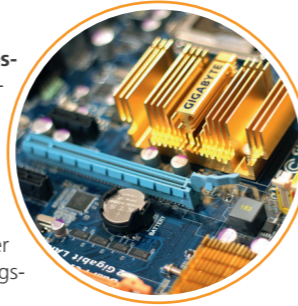
Ausbildungsdauer: 3 Jahre
Voraussetzung: qualifizierender Mittelschulabschluss
Ausbildungsort: Weiden

ELEKTRONIKER/IN <<

Betriebstechnik

Die Tätigkeit im Überblick

Elektroniker/innen für Betriebstechnik installieren, warten und reparieren elektrische Betriebs-, Produktions- und Verfahrensanlagen, von **Schalt- und Steueranlagen**, verstärkt im Bereich der **Robotertechnik**, über Anlagen der Energieversorgung bis zu Einrichtungen der Kommunikations- und Beleuchtungstechnik.



Ausbildungsdauer: 3,5 Jahre
Voraussetzung: qualifizierender Mittelschulabschluss
Ausbildungsort: Weiden, Erbdorf



SOCIAL MEDIA <<



/seltmannweiden
/seltmannweidenhotel
/tettauporzellan
/dieporzellanmanufakturen



/seltmannweiden
/porzellanmanufakturen



/seltmannporzellan
/tettauporzellan
/dieporzellanmanufakturen

INDUSTRIEKERAMIKER/IN <<

Verfahrenstechnik

Die Tätigkeit im Überblick

Industriekeramiker/innen Verfahrenstechnik fertigen keramische Erzeugnisse, indem sie keramische Massen und **Glasuren** sowie **Arbeitsformen** herstellen, die keramischen Massen formen und die Produkte brennen und veredeln. Industriekeramiker/innen Verfahrenstechnik arbeiten überwiegend in der **Keramikindustrie**, z.B. in Porzellanfabriken, Ziegeleien und bei Herstellern von Sanitärkeramik.



Ausbildungsdauer: 3 Jahre
Voraussetzung: qualifizierender Mittelschulabschluss
Ausbildungsort: Erbdorf

INDUSTRIEMECHANIKER/IN <<

Instandhaltung

Die Tätigkeit im Überblick

Industriemechaniker/innen stellen Geräte und Produktionsanlagen her, richten sie ein oder bauen sie um. Sie überwachen und optimieren **Fertigungsprozesse** und übernehmen **Reparatur- und Wartungsaufgaben**. Verstärkt werden diese nun mehr in die **Robotertechnik** eingebunden.



Ausbildungsdauer: 3,5 Jahre
Voraussetzung: qualifizierender Mittelschulabschluss
Ausbildungsort: Weiden, Erbdorf

BEWERBUNG <<

Ihre Bewerbung richten Sie bis **spätestens Januar** an die:

Geschäftsführung der Porzellanfabriken
Christian Seltmann GmbH
Herrn Josef Kallmeier
Christian-Seltmann-Straße 59-67
92637 Weiden

Oder einfach per E-Mail an:
bewerbung@seltmann.com



MADE IN GERMANY

Wir produzieren in Deutschland





AUSBILDUNG & KARRIERE

MECHATRONIKER/IN
ELEKTRONIKER/IN
INDUSTRIEKAUFMANN/FRAU
MEDIENGESTALTER/IN DIGITAL UND PRINT
MEDIENTECHNOLOGE/IN (Fachrichtung Siebdruck)
INFORMATIKKAUFMANN/FRAU
FACHINFORMATIKER/IN (Systemintegration)
INDUSTRIEMECHANIKER/IN
INDUSTRIEKERAMIKER/IN (Verfahrenstechnik)
INDUSTRIEKERAMIKER/IN (Dekorationstechnik)
DUALES STUDIUM (BWL und Dienstleistungsmanagement)

MADE IN GERMANY

Wir produzieren in Deutschland

5 WERKE MIT RUND 800 BESCHÄFTIGTEN

EIN NAME VERPFLICHTET

Eine konstant hohe Qualität ist bei SELTMANN WEIDEN kein Zufallsprodukt, sondern das Ergebnis eines stetig wachsenden Know-hows, modernster Produktionsanlagen und strenger Kontrollen. Das Ergebnis ist Perfektion bis ins kleinste Detail.

Von der extrem harten Glasur über bruchfeste Kanten bis zu kunstvoll ausgeformten Einzelteilen.

EXPORT WELTWEIT

Zunächst verkaufte Firmengründer Christian Seltmann »rund um den Schornstein«. Das Verkaufsgebiet konnte in den folgenden Jahren rasch ausgeweitet werden.

Derzeit exportiert die SELTMANN-Gruppe in alle Länder der Erde. Geschmack kennt nun einmal keine Grenzen.

PRODUKTION IN DEUTSCHLAND

Die SELTMANN-Gruppe verfügt mit seinen Unternehmen über mehr als 100 Jahre Erfahrung in der Porzellanherstellung. Dabei erfüllt das Porzellan der Firmengruppe höchste internationale Ansprüche an Design, Funktionalität, Langlebigkeit und Exklusivität.

Als gewachsenes, traditionsverbundenes Unternehmen fühlt sich SELTMANN WEIDEN dem Standort Deutschland und seinen Menschen verpflichtet. Deshalb produziert SELTMANN WEIDEN ausschließlich in Deutschland und erhält wichtige Arbeitsplätze. Gut zu wissen: Jedes Teil aus unserem Hause verkörpert ein echtes Stück »Made in Germany«.

BE GREEN

Hier bei SELTMANN WEIDEN hat die Fertigung nach strengsten Umwelt-Kriterien und Gesundheits-Richtlinien seit jeher eine vorrangige Bedeutung.

Um diesen Umwelt-Gedanken der gesamten SELTMANN-Gruppe glaubhaft und nachhaltig zu kommunizieren, hat SELTMANN ein Umwelt-Qualitäts-Siegel für den Bereich der Porzellanherstellung entwickelt.

MEDIENGESTALTER/IN

Digital und Print Fachrichtung Gestaltung und Technik

Die Tätigkeit im Überblick

In der Fachrichtung Gestaltung und Technik planen Mediengestalter Digital und Print Produktionsabläufe und gestalten Elemente der Medienprodukte. Sie bereiten Daten für die Mehrfachnutzung auf, kombinieren Medienelemente, stellen diese für unterschiedliche Medien bereit und geben sie ebenso auf unterschiedlichen Medien aus.

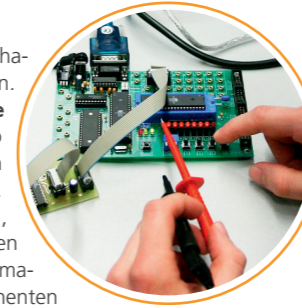


Ausbildungsdauer: 3 Jahre
Voraussetzung: mittlerer Bildungsabschluss
Ausbildungsort: Weiden

MECHATRONIKER/IN

Die Tätigkeit im Überblick

Als Mechatroniker/in ist man Mechaniker und Elektroniker in einer Person. Metalle schweißen und Gewinde schneiden gehört daher ebenso zum Aufgabenprofil wie Platinen löten und Schaltungen konzipieren. Wenn alle Vorarbeiten erledigt sind, baut man zu guter Letzt die einzelnen mechanischen, elektronischen, pneumatischen und hydraulischen Komponenten zum Endprodukt zusammen.



Ausbildungsdauer: 3,5 Jahre
Voraussetzung: qualifizierender Mittelschulabschluss
Ausbildungsort: Erbdorf

MEDIEN TECHNOLOGE/IN

Fachrichtung Siebdruck

Die Tätigkeit im Überblick

Medientechnologen/innen mit Fachrichtung Siebdruck stellen hochwertige Siebdruckprodukte in unterschiedlichen Formen und Farben auf Papier her. Sie wählen produktspezifische Materialien, Farben sowie Fertigungswege aus, richten Produktionsanlagen ein und bedienen diese zur Herstellung von Siebdruckprodukten. Zudem kontrollieren sie Produktionsprozesse entsprechend unseren Qualitätsstandards.



Ausbildungsdauer: 3 Jahre
Voraussetzung: qualifizierender Mittelschulabschluss
mittlerer Bildungsabschluss
Ausbildungsort: Weiden

INDUSTRIEKAUFMANN/FRAU

Die Tätigkeit im Überblick

Industriekaufleute befassen sich in Unternehmen aller Branchen mit kaufmännisch betriebswirtschaftlichen Aufgabenbereichen wie Materialwirtschaft, Vertrieb und Marketing, Personal- sowie Finanz- und Rechnungswesen.



Durch eine entsprechende schulische Vorbildung ist eine Lehrzeitverkürzung von 6 Monaten möglich!

Ausbildungsdauer: 3 Jahre
Voraussetzung: mittlerer Bildungsabschluss
Ausbildungsort: Weiden

FACHINFORMATIKER/IN

Systemintegration

Die Tätigkeit im Überblick

Fachinformatiker/innen der Fachrichtung Systemintegration entwerfen und realisieren Softwareprojekte nach Kundenwunsch. Sie analysieren und planen IT-Systeme und schulen Benutzer.

INFORMATIK- KAUFMANN/FRAU

Die Tätigkeit im Überblick

Informatikkaufleute beschaffen informations- und telekommunikationstechnische Systeme und verwalten diese. Sie erstellen Anwendungslösungen und beraten Benutzer.

Sowohl für Fachinformatiker als auch Informatikkaufleute gilt:

Ausbildungsdauer: 3 Jahre
Voraussetzung: mittlerer Bildungsabschluss
Ausbildungsort: Weiden

DUALES STUDIUM

BWL und Dienstleistungsmanagement

SELTMANN WEIDEN ist ideal für ein Duales Studium, da das Unternehmen »inhouse« über sämtliche Arbeitsbereiche und Abteilungen eines modernen Unternehmens verfügt.

Unser Angebot: Bewerber sind herzlich eingeladen, im Unternehmen ein »Vorab-Praktikum« zu absolvieren und haben somit die Gelegenheit, einen ersten Eindruck über die Arbeitspraxis zu erlangen.

Studiendauer: 7 Semester
Voraussetzung: Hochschulreife
Ausbildungsort: OTH Weiden / Seltmann Weiden
Abschluss: Bachelor of Arts

